

## DESPACHO N.º 02/2011

### Estrutura orgânica hierarquizada - Afectações

No dia 28 de Dezembro de 2010, foi publicado no D.R., 2.ª série, n.º 250, o novo modelo de estrutura orgânica hierarquizada para o Município de Bombarral;

Tendo em conta que foi criada uma Estrutura Orgânica moderna assente na agilização de procedimentos e no princípio de um serviço/um responsável, de modo a diminuir o excessivo grau de dependência para tomada de decisão dos Vereadores e do Presidente;

Sendo um dos objectivos tornar as unidades orgânicas mais eficientes e eficazes no princípio da agilização de procedimentos, e em criar e reestruturar serviços num princípio de utilização dos colaboradores internos do Município;

Considerando que foram aprovadas quatro unidades orgânicas flexíveis, respectivas atribuições e competências;

Que foi aprovado, nos termos do artigo 8.º do Decreto-Lei n.º 305/2009, de 23/10 a composição da estrutura interna do Município de Bombarral;

E que, existe a necessidade de reafectar todos os colaboradores às novas unidades orgânicas;

Determino que:

A Técnica Superior, Sra. Eng.<sup>a</sup> Ana Beatriz Martinho Costa Martins, fique responsável pela coordenação do Gabinete de Ambiente e Serviços Urbanos (GASU), a partir de 07 de Fevereiro de 2011, data da sua apresentação neste Município;

A Sra. Eng.<sup>a</sup> Maria Antónia Palma Vargas, Chefe da Divisão de Obras e Infraestruturas Municipais (DOIM), acumule a responsabilidade pela coordenação do Gabinete de Ambiente e Serviços Urbanos (GASU), até 07 de Fevereiro de 2011;

A Técnica Superior, Sra. Dra. Maria de Fátima de Sá Coelho, fique responsável pela coordenação do Gabinete de Desenvolvimento do Potencial Humano e Local (GDPHL);

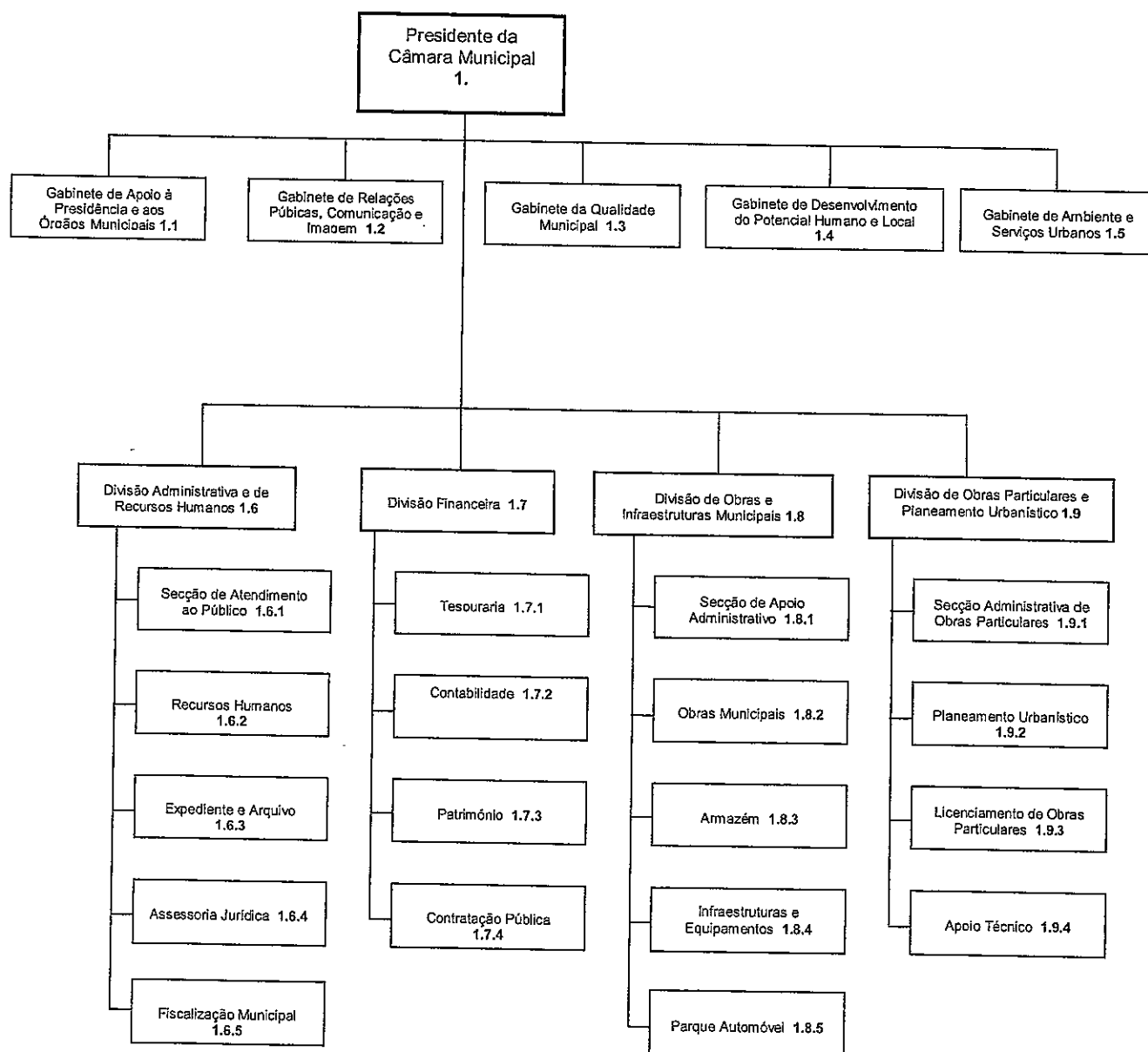
O Técnico Superior, Sr. Joaquim José Correia Roque, fique responsável pela coordenação do Gabinete da Qualidade Municipal (GQM);

Os assistentes operacionais que estão afectos à unidade orgânica "1.1 - GAB.AP.PRES.ORG.MUN. - GAPOM" e os senhores José Manuel Antunes Bicho e José Manuel Machado da Silva, afectos à unidade orgânica "1.4 - GAB. DES. POTENCIAL HUMANO E LOCAL - GDPHL, estão hierarquicamente subordinados à Divisão de Obras e Infraestruturas Municipais - DOIM;

As senhoras, Ana Paula Figueiredo, Graça Maria Ribeiro, Maria Adelaide Silva, Maria Manuela Santos, Maria Natália Correia e Otília Correia Silva, que estão afectas à unidade orgânica "1.5 - GAB. AMBIENTE E SERVIÇOS URBANOS - GASU", ficam hierarquicamente subordinadas à Divisão Administrativa e de Recursos Humanos, até novo despacho.

Com efeitos a 01/01/2011, os colaboradores fiquem afectos às seguintes unidades orgânicas:

## ORGANOGRAMA DOS SERVIÇOS MUNICIPAIS



N.º	Nome	Refª da unid.org.	Unidade orgânica	Categoria
260	Nuno Fernando Carreira Taborda Ferreira	1.1	GAB.AP.PRES.ORG.MUN.	Secretário pres.
73	Célia Maria Lopes Epifânio O. Pereira	1.1	GAB.AP.PRES.ORG.MUN.	Coord. técnico
628	Ricardo José Henriques Daniel	1.1	GAB.AP.PRES.ORG.MUN.	Chefe de gabinete
153	António Manuel dos Santos Garcia	1.1	GAB.AP.PRES.ORG.MUN.	Ass. operacional
160	Hermínio Martins Paulo	1.1	GAB.AP.PRES.ORG.MUN.	Ass. operacional
158	João Guilherme Gonçalves Gomes	1.1	GAB.AP.PRES.ORG.MUN.	Ass. operacional
449	José Dinis	1.1	GAB.AP.PRES.ORG.MUN.	Ass. operacional
255	Vítor Manuel Alexandre Pedro	1.1	GAB.AP.PRES.ORG.MUN.	Ass. operacional
593	Paulo Alexandre Francisco Coelho	1.2	GAB.REL.PUB.COM.IMAGEM	Téc. superior
445	Igor Filipe Alexandre da Costa Lemos	1.3	GAB.QUALIDADE MUNICIPAL	Téc. informática
378	Mário Miguel T. Garrido Costa	1.3	GAB.QUALIDADE MUNICIPAL	Téc. informática
522	Paulo Jorge Rodrigues Murtinho	1.3	GAB.QUALIDADE MUNICIPAL	Téc. informática
74	Joaquim José Correia Roque	1.3	GAB.QUALIDADE MUNICIPAL	Téc. superior
499	Adolfo João da Silva Martins Pereira	1.4	GDPHL	Téc. superior
1000	Alexandra Marina Rodrigues P. de Sousa	1.4	GDPHL	Téc. superior
408	Cláudia Maria Faria A. de Campos e Silva	1.4	GDPHL	Téc. superior
438	Cláudia Maria Ferreirinha de S. Manso	1.4	GDPHL	Téc. superior
595	Eunice Mariana Neves de Freitas	1.4	GDPHL	Téc. superior
476	Frederica Daniela Saramago H. F. Silva	1.4	GDPHL	Téc. superior
497	Hugo Alexandre Santos Vicente	1.4	GDPHL	Téc. superior
477	João Manuel Nunes Fortunato	1.4	GDPHL	Téc. superior
363	Maria de Fátima de Sá Coelho	1.4	GDPHL	Téc. superior
478	Mário Jorge Espadana Lemos	1.4	GDPHL	Téc. superior
475	Mónica Alexandra Costa Machado	1.4	GDPHL	Téc. superior
350	Sílvia Maria Santos de Jesus	1.4	GDPHL	Téc. superior
414	Cristina Maria Barroso Queiroz T. da Silva	1.4	GDPHL	Ass. técnico
404	Maria da Graça Do Rosário Diniz	1.4	GDPHL	Ass. técnico
454	Maria Fernanda de Jesus Silva	1.4	GDPHL	Ass. técnico
275	Maria de Jesus Nazaré S. Soares	1.4	GDPHL	Ass. técnico
193	Maria Zita Reis Melo Soares	1.4	GDPHL	Ass. técnico
389	Teresa Maria Fernandes Mauricio Santos	1.4	GDPHL	Ass. técnico
392	Alberto Jorge de Sousa Ferreira	1.4	GDPHL	Ass. operacional
495	Aida da Conceição Simão Ferreira	1.4	GDPHL	Ass. Operacional
586	Ana Filomena Carlos da Silva	1.4	GDPHL	Ass. Operacional
610	Ana Isabel Fernandes da Silva	1.4	GDPHL	Ass. Operacional
532	Ana Maria Gomes Rego	1.4	GDPHL	Ass. operacional
573	Ana Sofia de Jesus Batalha	1.4	GDPHL	Ass. operacional
567	Anabela Jesus Rodrigues Mendonça	1.4	GDPHL	Ass. operacional
591	André Gonçalo dos Santos Francisco	1.4	GDPHL	Ass. operacional

524	André Miguel Garcia Lopes	1.4	GDPHL	Ass. operacional
594	Armanda Maria Elias Carvalho Barros	1.4	GDPHL	Ass. operacional
558	Augusta Maria Leal Monteiro Maximino	1.4	GDPHL	Ass. operacional
545	Camila Manuela da Silva R. dos Anjos	1.4	GDPHL	Ass. operacional
354	Carla Sofia de Oliveira Malaquias	1.4	GDPHL	Ass. operacional
554	Carla Sofia do Nascimento F. Carvalho	1.4	GDPHL	Ass. Operacional
491	Catarina Ferreira Maximino Carvalho	1.4	GDPHL	Ass. Operacional
598	Edite da Assunção Pinto Canteiro Ferreira	1.4	GDPHL	Ass. Operacional
556	Elisabete Seixas Cordeiro	1.4	GDPHL	Ass. Operacional
559	Fernanda Maria Fernandes G. Faustino	1.4	GDPHL	Ass. Operacional
571	Filipe Miguel Valente da Silva	1.4	GDPHL	Ass. Operacional
417	Guislene Sabrina Prata Pires da Costa	1.4	GDPHL	Ass. Operacional
534	Hortense Maria de Jesus Custodio Rebelo	1.4	GDPHL	Ass. Operacional
555	Isabel Maria Ferreira Gomes Cipriano	1.4	GDPHL	Ass. Operacional
486	Joana Catarina Maurício Coelho	1.4	GDPHL	Ass. Operacional
409	João Paulo dos Santos	1.4	GDPHL	Ass. Operacional
144	José Manuel Antunes Bicho	1.4	GDPHL	Ass. Operacional
216	José Manuel Machado da Silva	1.4	GDPHL	Ass. Operacional
503	Márcia Ferreira Antunes Duarte	1.4	GDPHL	Ass. Operacional
548	Maria Carolina Ferreira Augusto Luís	1.4	GDPHL	Ass. Operacional
508	Maria Clara Miguel Pina Martins Gomes	1.4	GDPHL	Ass. Operacional
316	Maria de Fátima Gonçalves S. do Rosário	1.4	GDPHL	Ass. Operacional
371	Maria Esmeralda Duarte Mines de Sousa	1.4	GDPHL	Ass. Operacional
549	Maria Graciete de Jesus M. H. Carlos	1.4	GDPHL	Ass. Operacional
327	Maria Helena Rebelo dos Santos	1.4	GDPHL	Ass. Operacional
494	Maria Irene dos Santos G. Ferreira Gama	1.4	GDPHL	Ass. Operacional
550	Maria Laura Jorge da Costa Rodrigues	1.4	GDPHL	Ass. Operacional
271	Maria Milai Farinha Bernardo	1.4	GDPHL	Ass. Operacional
500	Maria Silvina M. do Nascimento Santos	1.4	GDPHL	Ass. Operacional
451	Maria Teresa Andrade Januário	1.4	GDPHL	Ass. Operacional
492	Mónica Esmeralda Carvalho Martins	1.4	GDPHL	Ass. Operacional
570	Pedro Miguel Martins Beco	1.4	GDPHL	Ass. Operacional
566	Ricardo Mil-Homens Castro Maia	1.4	GDPHL	Ass. Operacional
375	Rosa Maria Mendes Ventura	1.4	GDPHL	Ass. Operacional
583	Sandra Sofia Dinis Ferreira Abreu	1.4	GDPHL	Ass. Operacional
552	Sara Maria Andrade Monteiro	1.4	GDPHL	Ass. Operacional
488	Sílvia Cristina de Jesus Abreu	1.4	GDPHL	Ass. Operacional
577	Soraia Filipa Costa Crispim	1.4	GDPHL	Ass. Operacional
543	Susana Catarina de São João F. Bértolo	1.4	GDPHL	Ass. Operacional
531	Susana Isabel Henriques Rebelo	1.4	GDPHL	Ass. Operacional
1002	Susana Isabel Martins Jorge	1.4	GDPHL	Ass. Operacional
597	Vanessa Alexandra Duarte	1.4	GDPHL	Ass. Operacional
589	Vera Lúcia Carlos Oliveira	1.4	GDPHL	Ass. Operacional
105	Alexandra Manuela Viola A. Santos	1.4	GDPHL - APOIO ADM.	Coord. técnico
429	Ana Cristina Ferreira Batista Rocha	1.4	GDPHL - APOIO ADM.	Ass. técnico


285	Maria da Encarnação Santos Beco	1.4	GDPHL - APOIO ADM.	Ass. técnico
336	Maria do Rosário da Silva D. Carvalho	1.4	GDPHL - APOIO ADM.	Ass. técnico
592	Berta Maria Carvalho Dinis de Almeida	1.4	GDPHL - APOIO ADM.	Ass. Operacional
574	Fátima Raquel Vinagre Patuleia	1.4	GDPHL - APOIO ADM.	Ass. Operacional
418	Frederico Miguel dos Santos Soares	1.4	GDPHL - APOIO ADM.	Ass. Operacional
411	Patrícia Ferreira Figueiredo	1.4	GDPHL - APOIO ADM.	Ass. operacional
415	Ana Beatriz Martinho C. Martins	1.5	GASU	Téc. superior
424	Catarina Joanaz Branco	1.5	GASU	Téc. superior
318	Eunice de Jesus Correia Roque	1.5	GASU	Téc. superior
612	Pedro David Leal Carvalho	1.5	GASU	Téc. superior
227	António dos Santos Belchior	1.5	GASU	Encarregado op.
109	Vítor Manuel Marques Brás	1.5	GASU	Enc. Geral oper.
331	Alexandre Santos Gomes	1.5	GASU	Ass. operacional
421	Alfredo Alexandre Ramalho César	1.5	GASU	Ass. operacional
304	Amílcar dos Prazeres Pereira	1.5	GASU	Ass. operacional
342	Ana Paula Domingos Ferreira Figueiredo	1.5	GASU	Ass. operacional
162	António Augusto Ferreira Domingos	1.5	GASU	Ass. operacional
229	António dos Santos Costa	1.5	GASU	Ass. operacional
181	António José Pereira Miranda	1.5	GASU	Ass. operacional
184	António Soares Porfírio	1.5	GASU	Ass. operacional
379	Arménio dos Santos Jesus	1.5	GASU	Ass. operacional
564	Bruno Miguel da Silva Vitorino	1.5	GASU	Ass. operacional
195	Celestino Conceição Honorato Miguel	1.5	GASU	Ass. operacional
134	Delfim Jesus Gomes	1.5	GASU	Ass. operacional
599	Edgar Manuel Rodrigues Isidoro	1.5	GASU	Ass. operacional
563	Elio Diogo Sousa da Silva	1.5	GASU	Ass. operacional
228	Francisco António Gomes Simão	1.5	GASU	Ass. operacional
306	Francisco José da Costa Gomes	1.5	GASU	Ass. operacional
310	Graça Maria da Silva Ramos Ribeiro	1.5	GASU	Ass. operacional
283	Guído José Soares Batista	1.5	GASU	Ass. operacional
171	Helder José Rodrigues	1.5	GASU	Ass. operacional
232	Henrique Luís Tiago	1.5	GASU	Ass. operacional
146	Henrique Manuel Fernandes Isidoro	1.5	GASU	Ass. operacional
431	Humberto Manuel Ferreira Belchior	1.5	GASU	Ass. operacional
155	João Carlos Pedro Ribeiro	1.5	GASU	Ass. operacional
588	João Filipe Teixeira da Silva	1.5	GASU	Ass. operacional
364	João Manuel dos Santos Soares	1.5	GASU	Ass. operacional
280	João Manuel Vieira Marques	1.5	GASU	Ass. operacional
395	João Pedro Ezequiel Mendonça	1.5	GASU	Ass. operacional
187	Joaquim António Bruno Nascimento	1.5	GASU	Ass. operacional
572	Joaquim Cipriano Sousa Santos	1.5	GASU	Ass. operacional
266	Joaquim Marcos Rego	1.5	GASU	Ass. operacional
237	José António da Costa Vinagre	1.5	GASU	Ass. operacional
407	José Carlos Branco	1.5	GASU	Ass. operacional
405	José Carlos Camilo de Matos	1.5	GASU	Ass. operacional

361	José Luís Assis Bento Rijo	1.5	GASU	Ass. operacional
251	Luciano dos Santos Gomes	1.5	GASU	Ass. operacional
611	Luís Inácio Figueiredo Hilário	1.5	GASU	Ass. operacional
270	Manuel Eugénio dos Santos	1.5	GASU	Ass. operacional
180	Mapril Manuel Vilaça da Silva	1.5	GASU	Ass. Operacional
525	Marco Aurélio Oliveira Gomes	1.5	GASU	Ass. Operacional
393	Maria Adelaide Luís Emídio da Silva	1.5	GASU	Ass. Operacional
380	Maria Emília Do Rego Cabral da Cruz	1.5	GASU	Ass. Operacional
330	Maria Manuela Levi Almeida dos Santos	1.5	GASU	Ass. Operacional
311	Maria Manuela Silva P. Fernandes Batista	1.5	GASU	Ass. Operacional
254	Maria Natália Rosa Rodrigues Correia	1.5	GASU	Ass. Operacional
603	Mário Luís da Conceição Ferreira Frade	1.5	GASU	Ass. Operacional
396	Nicolau da Fonseca Tomáz	1.5	GASU	Ass. Operacional
132	Óscar da Veiga	1.5	GASU	Ass. Operacional
341	Otília Correia Timóteo da Silva	1.5	GASU	Ass. operacional
470	Paulo José Pereira Marques	1.5	GASU	Ass. operacional
308	Renato da Silva Carvalho	1.5	GASU	Ass. Operacional
614	Ricardo Miguel Patuleia dos Santos	1.5	GASU	Ass. operacional
133	Rui Manuel da Conceição Lourenço	1.5	GASU	Ass. Operacional
326	Rui Manuel Rego dos Santos	1.5	GASU	Ass. Operacional
295	Serafim Henriques Bento	1.5	GASU	Ass. Operacional
179	Venâncio Gregório Martins António	1.5	GASU	Ass. operacional
281	Vítor Joaquim Antunes de Sousa	1.5	GASU	Ass. Operacional
86	Maria Filomena Lopes Gomes Carvalho	1.5	GASU - APOIO ADM.	Coord. técnico
383	Fernanda Maria da C. Correia Rodrigues	1.5	GASU - APOIO ADM.	Ass. técnico
273	João Fernando Gomes Tavares	1.5	GASU - APOIO ADM.	Ass. técnico
85	Cidália Maria Pancrácio Santos	1.6	DARH	Chefe divisão
349	Cândida Maria Pereira de Almeida	1.6.1	DARH-SEC.ATEND.PUB.	Coord. técnico
607	Carlos Alberto de Matos Domingos	1.6.1	DARH-SEC.ATEND.PUB.	Ass. técnico
288	Teresa Maria Faria Barreiras Gomes	1.6.1	DARH-SEC.ATEND.PUB.	Ass. técnico
565	Catarina Raquel Gomes Lopes	1.6.1	DARH-SEC.ATEND.PUB.	Ass. operacional
535	Fátima Maria Lourenço Martins Mestre	1.6.1	DARH-SEC.ATEND.PUB.	Ass. operacional
568	Vera Mónica Oliveira V. de Carvalho	1.6.1	DARH-SEC.ATEND.PUB.	Ass. operacional
426	Alexandra Martins Ferreira	1.6.2	DARH-REC.HUM.	Ass. técnico
453	Ana Do Rosário dos Santos G. Honorato	1.6.2	DARH-REC.HUM.	Ass. técnico
263	Lénia Maria Fonseca Damásio Tavares	1.6.2	DARH-REC.HUM.	Ass. técnico
455	Maria de Fátima Seabra Vicente	1.6.2	DARH-REC.HUM.	Ass. técnico
440	Maria Inês Nunes Severino	1.6.2	DARH-REC.HUM.	Ass. técnico
537	Mário Jorge dos Santos Espadana	1.6.3	DARH-EXP.ARQ.	Ass. operacional
151	Luís Manuel Alexandrino Nunes	1.6.5	DARH-FISC.MUN.	Fiscal Municipal



448	Regina Paula Dias Jesus Aires	1.7	DF	Chefe divisão
224	Anabela da Fonseca Tomáz	1.7.1	DF-TESOURARIA	Coord. técnico
387	Cláudia Regina Faria da Costa	1.7.1	DF-TESOURARIA	Ass. técnico
422	Maria da Conceição Camões	1.7.1	DF-TESOURARIA	Ass. técnico
351	Alexandra Maria L. Trindade Clemente	1.7.2	DF-CONTABILIDADE	Téc. superior
472	Sandra Carminda Lino Pereira	1.7.2	DF-CONTABILIDADE	Téc. superior
542	Ana Alexandra Dias Arsénio Gomes	1.7.2	DF-CONTABILIDADE	Ass. técnico
423	Ana Rute Mil-homens Martins	1.7.2	DF-CONTABILIDADE	Ass. técnico
447	Cristina Martins Henriques	1.7.2	DF-CONTABILIDADE	Ass. técnico
443	Nuno Alexandre Gomes Vicente	1.7.2	DF-CONTABILIDADE	Ass. técnico
629	Cristina Maria Teotónio Loureiro	1.7.3	DF-PATRIMONIO	Ass. técnico
446	Sónia Cristina Ferreira Rodrigues	1.7.3	DF-PATRIMONIO	Ass. técnico
322	Maria Goreti Jacinto Oliveira	1.7.4	DF-CONTRAT.PUB.	Téc. superior
69	Sérgio Manuel da Silva Duarte	1.7.4	DF-CONTRAT.PUB.	Téc. superior
225	Carlos Augusto Gomes Martins	1.7.4	DF-CONTRAT.PUB.	Ass. técnico
444	Pedro Miguel Nunes Correia	1.7.4	DF-CONTRAT.PUB.	Ass. técnico
459	Maria Antónia Palma Vargas	1.8	DOIM	Chefe divisão
600	Teresa Isabel Sasso Pereira Caetano	1.8	DOIM	Téc. superior
248	Laura Maria Bernardo Rodrigues	1.8.1	DOIM-SEC.APOIO ADM.	Coord. técnico
373	António Alexandre Esteves da Silva	1.8.1	DOIM-SEC.APOIO ADM.	Ass. técnico
265	Dina Paula Gonçalves Silva	1.8.1	DOIM-SEC.APOIO ADM.	Ass. técnico
441	Maria João Nicolau C.G. Ferreira	1.8.1	DOIM-SEC.APOIO ADM.	Ass. técnico
192	Luís Manuel Ribeiro de Carvalho	1.8.2	DOIM-OB.R.MUNICIP.	Fiscal Municipal
122	Fausto Filipe Ferreira	1.8.2	DOIM-OB.R.MUNICIP.	Encarregado op.
615	David Prazeres Garcia	1.8.2	DOIM-OB.R.MUNICIP.	Ass. operacional
419	João Manuel Fernandes Antunes	1.8.2	DOIM-OB.R.MUNICIP.	Ass. operacional
314	Joaquim de Almeida	1.8.2	DOIM-OB.R.MUNICIP.	Ass. operacional
217	Jorge Manuel Oliveira Gomes	1.8.2	DOIM-OB.R.MUNICIP.	Ass. operacional
152	José Agostinho Gomes da Silva Soares	1.8.2	DOIM-OB.R.MUNICIP.	Ass. operacional
397	José António Rodrigues Luís	1.8.2	DOIM-OB.R.MUNICIP.	Ass. operacional
325	José Cândido Rodrigues Gouveia	1.8.2	DOIM-OB.R.MUNICIP.	Ass. operacional
245	José de Jesus Gomes	1.8.2	DOIM-OB.R.MUNICIP.	Ass. operacional
513	José Horácio Vasques Fernandes	1.8.2	DOIM-OB.R.MUNICIP.	Ass. operacional
293	José Luís da Silva Alves Mil-Homens	1.8.2	DOIM-OB.R.MUNICIP.	Ass. operacional
242	Luís António Rocha Ramos Santos	1.8.2	DOIM-OB.R.MUNICIP.	Ass. operacional
313	Orlando Maria Fatal	1.8.2	DOIM-OB.R.MUNICIP.	Ass. operacional
290	Paulo Alberto da Silva Alves Mil-Homens	1.8.2	DOIM-OB.R.MUNICIP.	Ass. operacional
292	Samuel Dinis Romão Aniceto	1.8.2	DOIM-OB.R.MUNICIP.	Ass. operacional





70	Vasco Fernandes da Costa	1.8.2	DOIM-OB.R.MUNICIP.	Ass. operacional
469	Márcio José Sousa da Silva	1.8.3	DOIM-ARMAZÉM	Ass. operacional
394	Pedro Alexandre Faria Coelho	1.8.3	DOIM-ARMAZÉM	Ass. operacional
243	António José Beco Paulo	1.8.4	DOIM-INFRAESTRUT.	Ass. operacional
613	Dário Miguel Freire Santos	1.8.4	DOIM-INFRAESTRUT.	Ass. operacional
362	Fausto Agostinho Soares da Costa	1.8.4	DOIM-INFRAESTRUT.	Ass. operacional
333	Fernando Manuel Monteiro dos Santos	1.8.4	DOIM-INFRAESTRUT.	Ass. operacional
157	João Gustavo Santos Garcia	1.8.4	DOIM-INFRAESTRUT.	Ass. operacional
128	Joaquim Manuel Morgado Domingos	1.8.4	DOIM-INFRAESTRUT.	Ass. operacional
340	Luís Manuel Duarte Pereira	1.8.4	DOIM-INFRAESTRUT.	Ass. operacional
388	Paulo António de Jesus Nunes	1.8.4	DOIM-INFRAESTRUT.	Ass. Operacional
173	António Manuel Gonçalves Ferreira	1.8.5	DOIM-PARQUE AUTOM.	Ass. operacional
460	Alberto Jorge de Oliveira Vieira Jerónimo	1.9	DOPPU	Chefe divisão
223	Raquel Maria Gomes Hipólito Pedro	1.9.1	DOPPU-SEC. AD.OBRAS P.	Coord. técnico
538	Carla Catarina Gomes Tavares Antunes	1.9.1	DOPPU-SEC. AD.OBRAS P.	Ass. técnico
344	Maria Madalena dos S. Jerónimo Silva	1.9.1	DOPPU-SEC. AD.OBRAS P..	Ass. técnico
587	Paula Filipa de Moura Luís Cardoso	1.9.2	DOPPU-PLAN.URB.	Téc. superior
605	José Miguel Quinhones Martins	1.9.2	DOPPU-PLAN.URB.	Téc. superior
219	Márcia Maria Monteiro de Carvalho	1.9.2	DOPPU-PLAN.URB.	Téc. superior
457	Olga Berenice Marques Dionísio Inácio	1.9.2	DOPPU-PLAN.URB.	Téc. superior
412	Nuno Veiga Borges Moraes	1.9.3	DOPPU-LIC.OBR.PART.	Téc. superior
523	Susana Catarina Carvalho Timóteo Reis	1.9.4	DOPPU-APOIO TECNICO	Téc. superior
413	Pedro Manuel Leal Martins	1.9.4	DOPPU-APOIO TECNICO	Ass. técnico
365	Ricardo Jorge de Azevedo Ribeiro	1.9.4	DOPPU-APOIO TECNICO	Ass. operacional

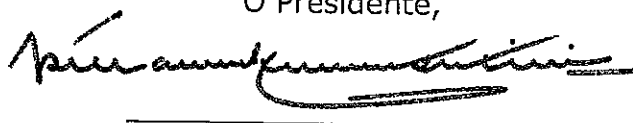
Os colaboradores abaixo indicados que possuem um contrato de emprego-inserção (CEI) com este Município, deverão considerar-se afectos às seguintes unidades orgânicas:

N.º	Nome	Refª da unid.org.	Unidade orgânica	Categoria
634	Lais da Conceição Monteiro	1.4	GDPHL	CEI
631	Maria Margarida do Rosário Dinis	1.4	GDPHL	CEI
640	Patrícia Alexandra Silva Brás Serra	1.4	GDPHL	CEI
635	Sandra Maria Matias Da Silva Martins	1.4	GDPHL	CEI
630	Susana Raquel da Silva Lourenço	1.4	GDPHL	CEI
637	António Acácio Martins Martinho Pacheco	1.5	GASU	CEI
639	António do Carmo Lopes	1.5	GASU	CEI
638	Arlindo Manuel Gomes Rodrigues	1.5	GASU	CEI
636	José Virgílio Santos Sousa	1.5	GASU	CEI
633	Tommy da Silva	1.6.1	DARH-SEC.ATEND.PUB.	CEI

Cumpra-se e divulgue-se.

Paços do Município de Bombarral, 10 de Janeiro de 2011.

O Presidente,



José Manuel Gonçalves Vieira